

## Suonteen kalatalousalueen yhteislupa 2020 – Kalastustiedustelu

Suonteen kalatalousalueen viehelupaa myytiin 2020 [www.OstaLuvat.fi](http://www.OstaLuvat.fi) lupapalvelussa sekä käteismyyntipaikoissa. Erilaisia lupia ostettiin yhteensä 140 kpl, joista vuosilupia oli 74 kpl, kuukausilupia 8 kpl ja viikkolupia 58 kpl. Luvanostajia oli kaikkiaan 120 kpl. Suonteen kalatalousalueen yhteisluvelupa kattaa pääosan kalatalousalueesta (liite 1).

Tiedustelu lähetettiin sähköisesti 84 ja kirjeitse 22 lupia lunastaneelle henkilölle eli yhteensä tiedustelu lähetettiin 106 henkilölle. Vastauksia saatiin 63 kalastajalta ja vastausprosentti oli 59,4 %. Vastaajista ainoastaan 1 ei ollut harrastanut kalastusta lunastamallaan luvalla. Vastaavaa kalastustutkimusta ei Suonteen yhteislupia lunastaneidenkalastuksesta ole aiemmin tehty. Tiedustelu on tarkoitus toteuttaa vuosittain ja se on osa Suonteen kalatalousalueen kalakantojen ja kalastuksen seurantaa.

Vastaamattomien osuus kokonaissaaliissa suhteessa myytyihin vuosi-, kuukausi- ja viikkolupiin on imputoitu samansuuruiseksi kuin vastanneiden kalastus ko. luparyhmissä.

Suonteen kalatalousalue on saanut hankkeeseen avustusta kalastonhoitomaksuvaroista Pohjois-Savon ELY-keskukselta.

Taulukko 1. Suonteen kalatalousalueen yhteislupien luvan ostaneiden tiedusteluun vastanneiden henkilöiden määrä.

|              | Ostetut luvat<br>(kpl) | Luvan lunastaneita<br>henkilöitä (kpl) | Vastauksia<br>(kpl) |
|--------------|------------------------|--|---------------------|
| Vuosilupa    | 74                     | 74                                     | 43                  |
| Kuukausilupa | 8                      | 5                                      | 2                   |
| Viikkolupa   | 58                     | 41                                     | 17                  |
| Yhteensä     | 140                    | 120                                    | 62                  |

### Tulokset

Suonteen kalatalousalueen yhteislupien pyyntiponnistus oli yhteensä 2029 kalastuspäivää. Vetouistelu oli 1494 kalastuspäivällä suosituimpi kalastusmuoto ja Etelä-Suontee suosituin kalastusalue (taulukko 2). Uistelureissun pituus oli keskimäärin 5,2 h ja vapamäärän keskiarvo vaihteli osa-alueittain 4 ja 8 välillä. Heittokalastuksen pyyntipaine jakaantui lähes tasan Etelä- ja Pohjois-suonteen välillä. Angesselällä kalastus oli tiedustelun mukaan vähäistä (taulukko 2).

Taulukko 2. Suonteen kalatalousalueen yhteislupien pyyntiponnistus 2020.

|            | kalastuspäivät (kpl)<br>vetouistelu | Uistelun<br>keskimääräinen<br>vapamäärä | kalastuspäivät (kpl)<br>heittokalastus |
|------------|-------------------------------------|---|--|
| P-Suontee  | 515                                 | 4                                       | 263                                    |
| E-Suontee  | 969                                 | 5                                       | 269                                    |
| Angesselkä | 10                                  | 8                                       | 3                                      |
| Yhteensä   | 1494                                |   | 535                                    |

Suonteen kalatalousalueen yhteislupien kokonaissaalis oli yhteensä 4898 kg, josta uistelun saalis oli n. 74 % (3615 kg). Runsain saaliskala oli sekä uistelijoilla että heittokalastajilla hauki ja toiseksi runsain kuha mutta saaliissa oli alueellisia eroja. Taimen ja järvilohisaaliista suurin osa pyydettiin Etelä-Suonteelta ja pääosa hauki, kuha ja ahvensaaliista saatiin Pohjois-Suonteelta (taulukko 3 ja 4).

Taulukko 3. Suonteen kalatalousalueen yhteislupien uistelun otettu kokonaissaalis (kg) 2020.

|            | Hauki<br>(kg) | Kuha<br>(kg) | Jtaimen<br>(kg) | Jlohi<br>(kg) | Ahven<br>(kg) | Harjus<br>(kg) | Muut<br>(kg) | Yhteensä<br>(kg) |
|------------|---------------|--------------|-----------------|---------------|---------------|----------------|--------------|------------------|
| P-Suontee  | 1080,1        | 657,2        | 11,7            | 6,5           | 498,1         | 0,0            | 51,6         | 2305,2           |
| E-Suontee  | 531,3         | 133,6        | 296,9           | 158,7         | 115,0         | 0,0            | 29,9         | 1265,3           |
| Angesselkä | 39,6          | 0,0          | 0,0             | 0,0           | 3,1           | 1,7            | 0,0          | 44,4             |
| Yhteensä   | 1651,0        | 790,8        | 308,6           | 165,2         | 616,1         | 1,7            | 81,5         | 3614,9           |

Taulukko 4. Suonteen kalatalousalueen yhteislupien heittokalastuksen otettu kokonaissaalis (kg) 2020.

|            | Hauki<br>(kg) | Kuha<br>(kg) | Jtaimen<br>(kg) | Jlohi<br>(kg) | Ahven<br>(kg) | Harjus<br>(kg) | Muut<br>(kg) | Yhteensä<br>(kg) |
|------------|---------------|--------------|-----------------|---------------|---------------|----------------|--------------|------------------|
| P-Suontee  | 289,0         | 92,9         | 0,0             | 0,0           | 536,0         | 0,0            | 68,8         | 986,6            |
| E-Suontee  | 145,7         | 5,2          | 0,0             | 0,0           | 108,5         | 0,0            | 26,4         | 285,8            |
| Angesselkä | 8,6           | 0,0          | 0,0             | 0,0           | 1,7           | 0,0            | 0,0          | 10,3             |
| Yhteensä   | 443,3         | 98,0         | 0,0             | 0,0           | 646,2         | 0,0            | 95,2         | 1282,7           |

Tiedustelussa selvitettiin myös rasvaevällisten luonnon taimenten, merkittyjen taimenien (ankkurimerkki) ja mitallisten kalojen osuutta saaliissa. Taimensaalis oli yhteensä 564 kpl, josta 15 kpl (3 %) oli rasvaevällisiä luonnonkaloja ja 31 kpl (5,5 %) ankkurimerkillä merkittyjä kaloja. Mittakalojen osuus saaliissa oli melko korkea varsinkin kuhan osalta (taulukko 5).

Taulukko 5. Mittakalojen ja luonnontaimenien %-osuus saaliissa. Kuhan alamitta on 42 cm, järvitaimenen 50 cm ja järvilohen 60 cm.

|            | Kuha | Järvitaimen<br>rasvaevätön | Järvitaimen<br>rasvaevällinen | Jlohi |
|------------|------|----------------------------|-------------------------------|-------|
| P-Suontee  | 78   | 21                         | 0                             | 4     |
| E-Suontee  | 51   | 38                         | 3                             | 20    |
| Angesselkä |      |                            |                               |       |

Alamittaisten kalojen lisäksi kalastajat vapauttavat myös mitallisia kaloja (taulukko 6-7). Tiedustelussa vapautetut rasvaevättömät taimenet oli luokiteltu kalastuslaista poikkeavasti < ja ≥60 cm luokkiin. Järvilohisaaliista suurin osa oli alamittaisia mikä johtuu luultavasti keväällä 2020 Suonteelle istutetuista järvilohista. Taimenien osalta alamittaisten osuus oli jo pienempi mutta vapautettujen kalojen määrässä näkyy todennäköisesti vuoden 2020 istutukset.

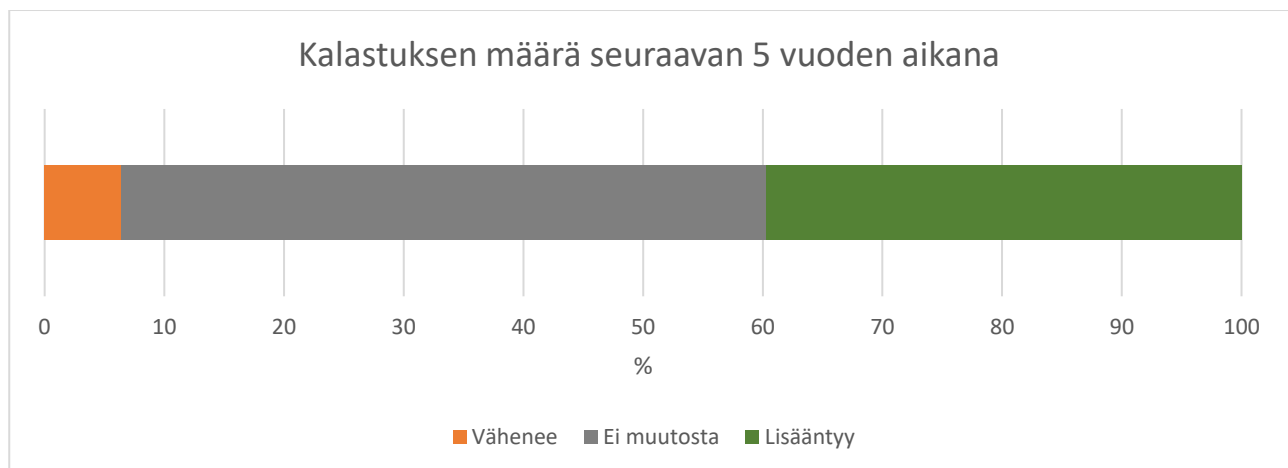
Taulukko 6. Vapautettujen järvilohien määrä ja rasvaevättömien järvitaimenten (kpl).

|            | Järvitaimen<br><60 cm<br>(kpl) | Järvitaimen ≥60<br>cm (kpl). | Järvitaimen<br>rasvaevälliset<br>(kpl) | Järvilohi<br><60 cm<br>(kpl) | Järvilohi<br>≥60 cm<br>(kpl). |
|------------|--------------------------------|------------------------------|--|------------------------------|-------------------------------|
| P-Suontee  | 15                             | 0                            | 0                                      | 37                           | 0                             |
| E-Suontee  | 326                            | 48                           | 15                                     | 356                          | 10                            |
| Angesselkä | 0                              | 0                            | 0                                      | 0                            | 0                             |

Taulukko 7. Vapautettujen kuhien ja haukien määrä (kpl).

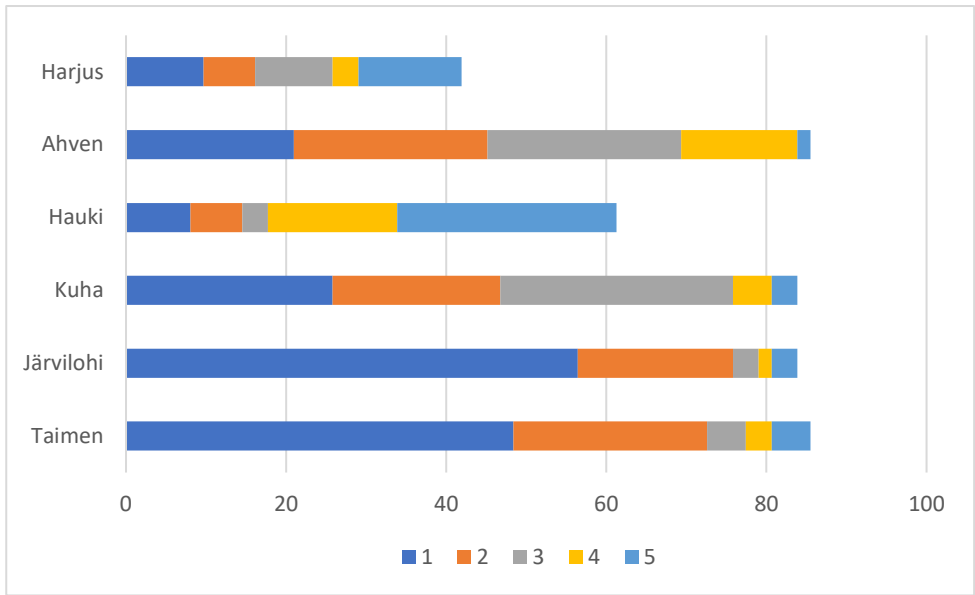
|            | Kuha <42<br>cm (kpl) | Kuha ≥42 cm<br>(kpl). | Hauki <60 cm<br>(kpl) | Hauki ≥60 cm<br>(kpl). |
|------------|----------------------|-----------------------|-----------------------|------------------------|
| P-Suontee  | 215                  | 143                   | 702                   | 89                     |
| E-Suontee  | 119                  | 28                    | 517                   | 0                      |
| Angesselkä | 0                    | 0                     | 12                    | 3                      |

Vuoden 2020 tiedustelussa kalastajilta kysyttiin, miten he arvioivat oman kalastuksensa määrän kehittyvän seuraavan 5 vuoden aikana ja mitä kaloja he tavoittelevat saaliiksi. Suurin osa vastaajista arvioi kalastuksen pysyvän ennallaan, mutta kalastustaan todennäköisesti lisäävien määrä oli selvästi suurempi, kuin kalastustaan vähentävien. Tämä viittaa siihen, että kalastuspaine voi tulevina vuosina kasvaa, mutta kertoo kalastuspaineen kehityksestä vain osan, sillä toinen merkittävä muuttuja on kalastajien määrä.



Kuva 1. Kalastajien arvio oman kalastuksensa määrän kehityksestä seuraavan 5 vuoden aikana vuoden 2020 tiedustelussa, n=62.

Suonteella tavoitelluimpia saaliskaloja ovat lähes tasavertaisina taimen ja järvilohi sekä seuraavana omana parinaan kuha ja ahven (kuva 2.)



Kuva 2. Mitä kaloja Suonteelta halutaan saaliiksi. Tavoitelluin kala=1 jne., n=62.

Lisätietoja:

Saku Salonen, Keski-Suomen kalatalouskeskus ry.

[saku.salonen@ahven.net](mailto:saku.salonen@ahven.net)

Liite 1. Suonteen kalatalousalueen yhteislupa-alue.

